

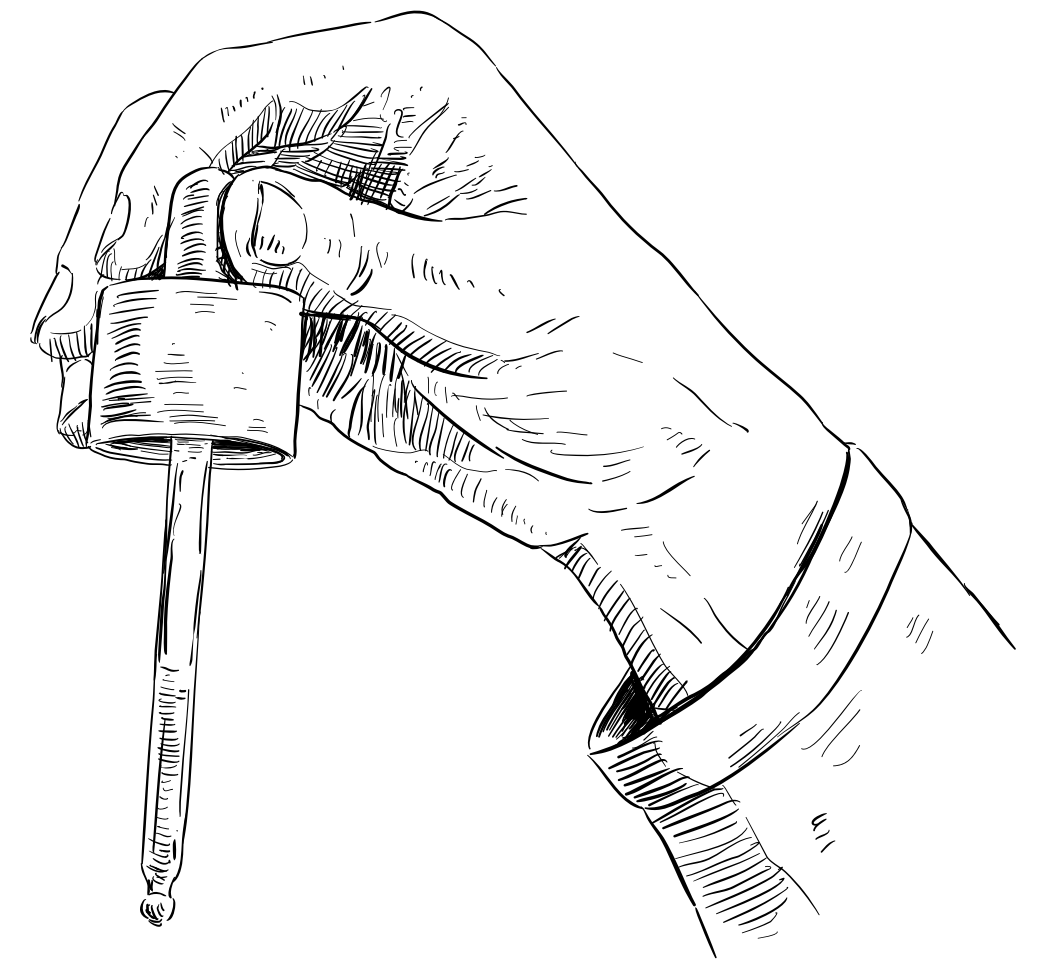
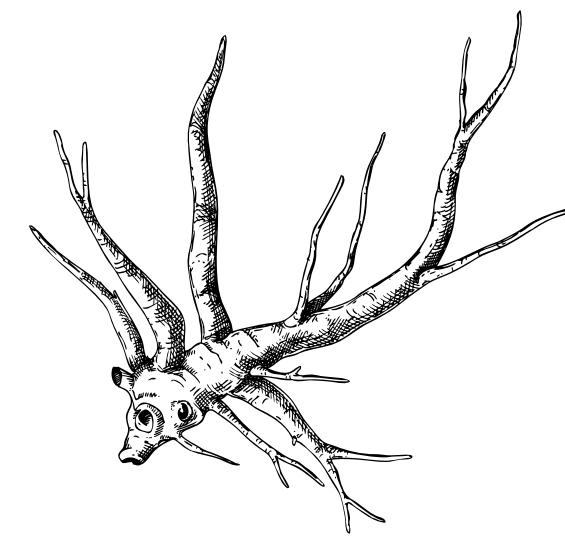
Зельеварение



Руководство по волшебству
для начинающих и опытных чародеев

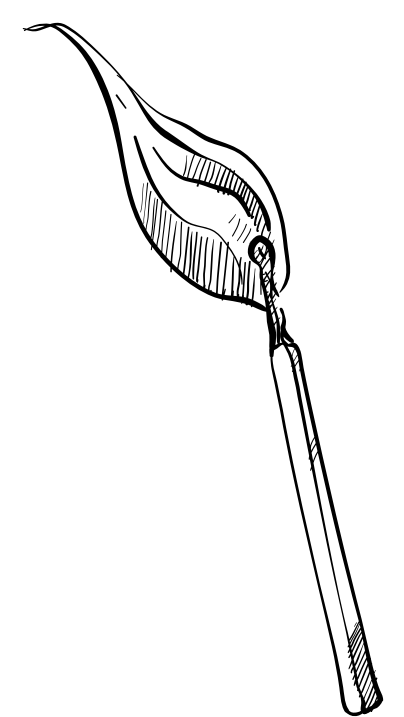
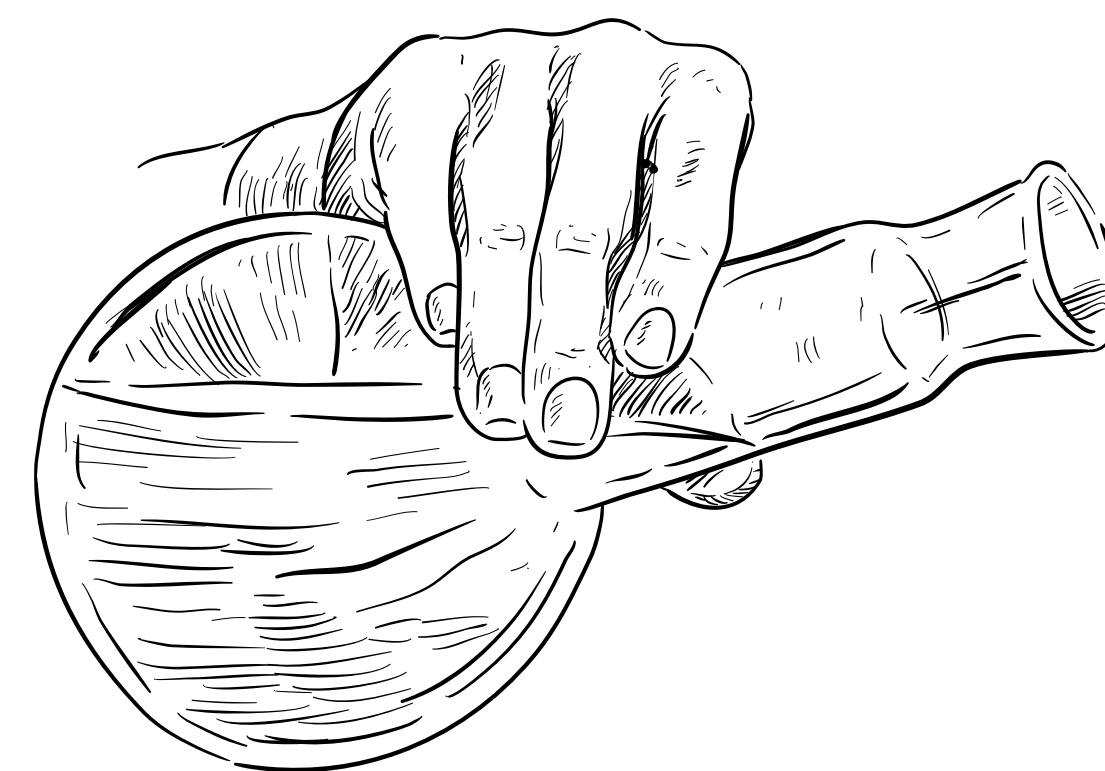
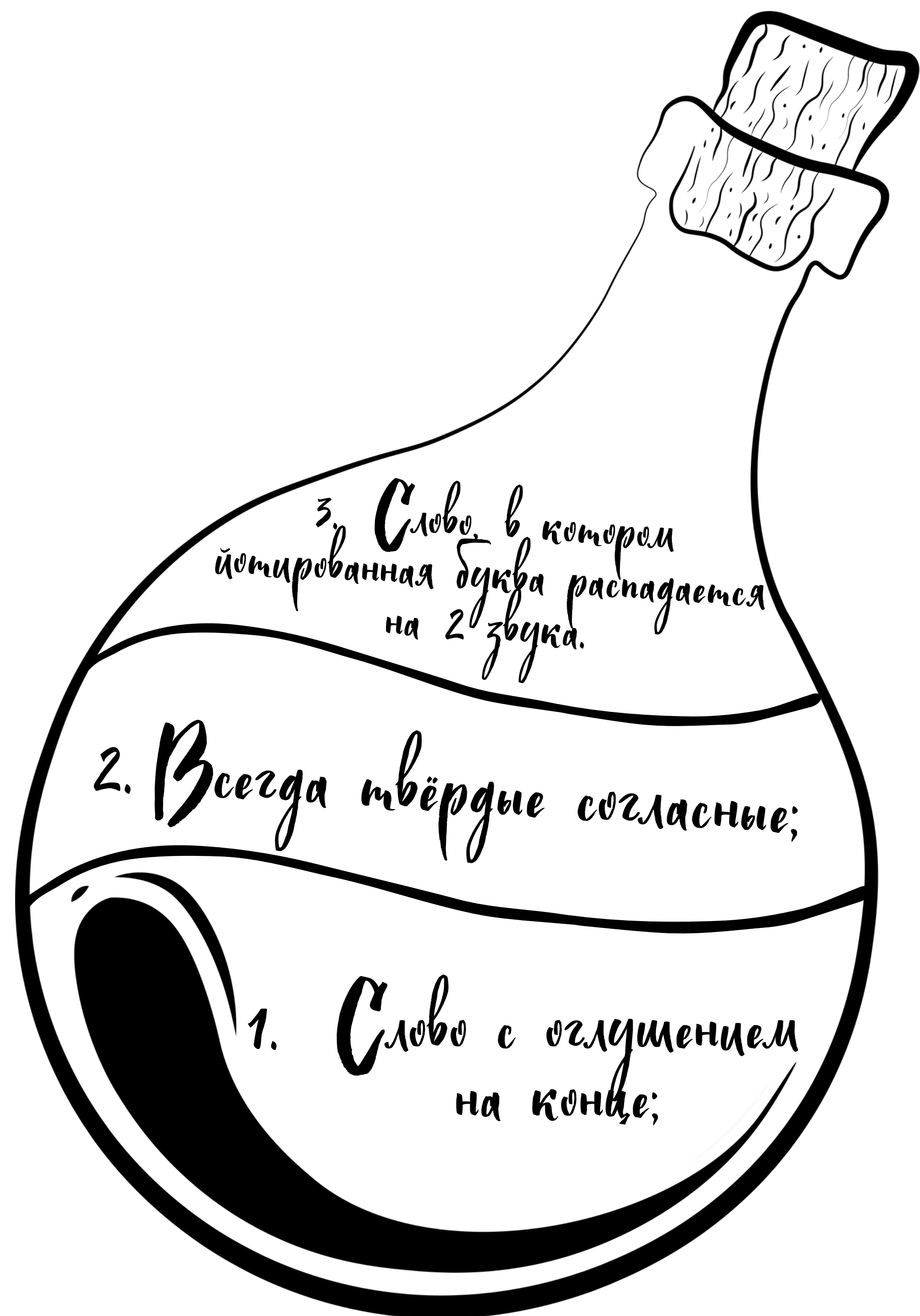
Зелье "Ротетическое"

Для приготовления зелья вам понадобятся следующие ингредиенты:



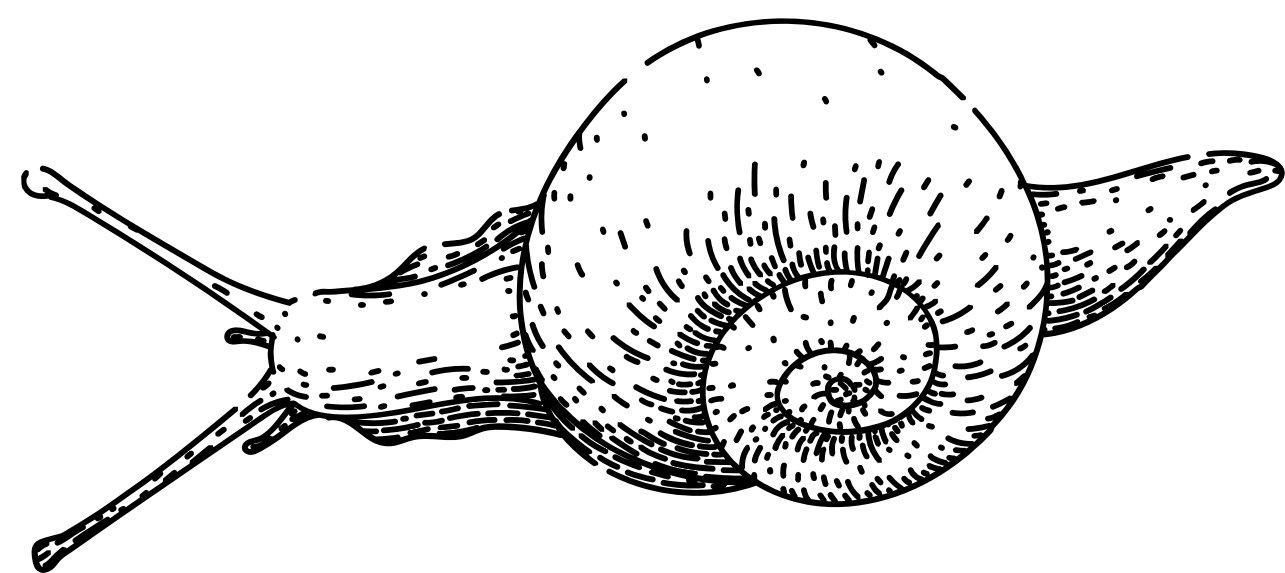
Способ приготовления:

Смешайте в колбе все нужные ингредиенты в правильной последовательности и у вас получится зелье нужного цвета.



1. Слеза Полночного Духа (синий) – проезд;
2. Масло Снежного Цветка (белый) – семья;
3. Кровь дракона (красный) – ж, ш, щ;
4. Солнечная эмульсия (жёлтый) – коробка;
5. Смоль стихий (чёрный) – ч, щ, й;
6. Ядовитый Нектар (зелёный) – метель.

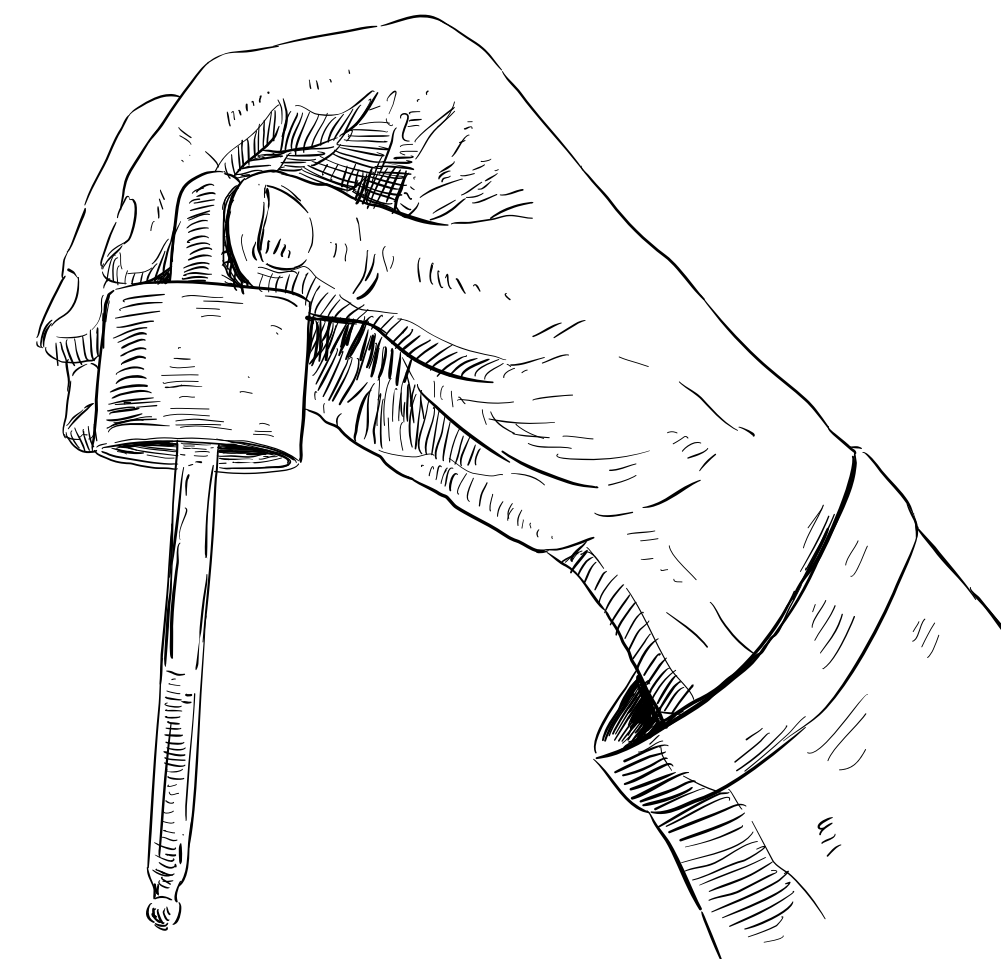
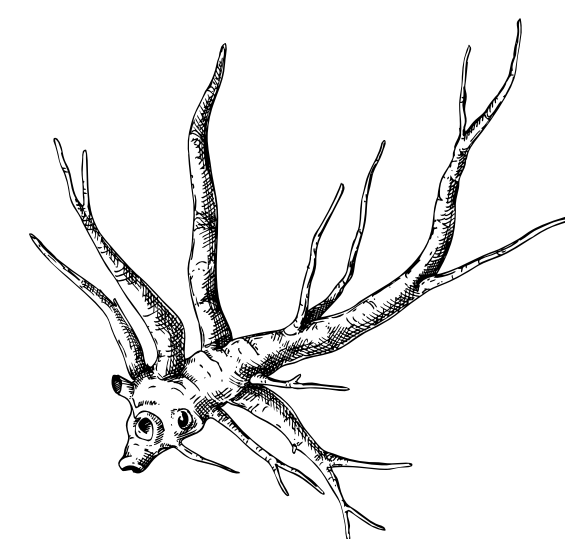
НАЙДИ ТОЛЬКО НУЖНОЕ!



Для заметок:

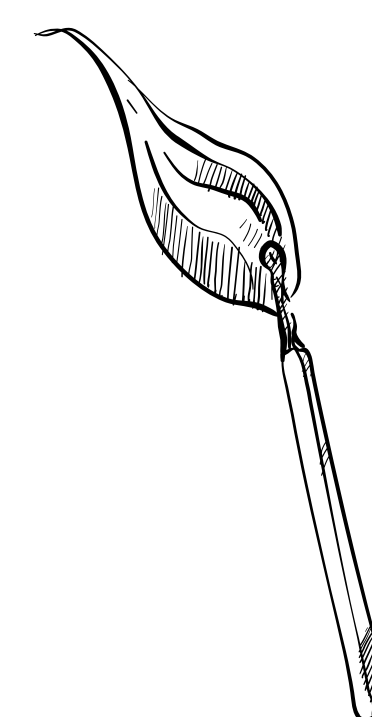
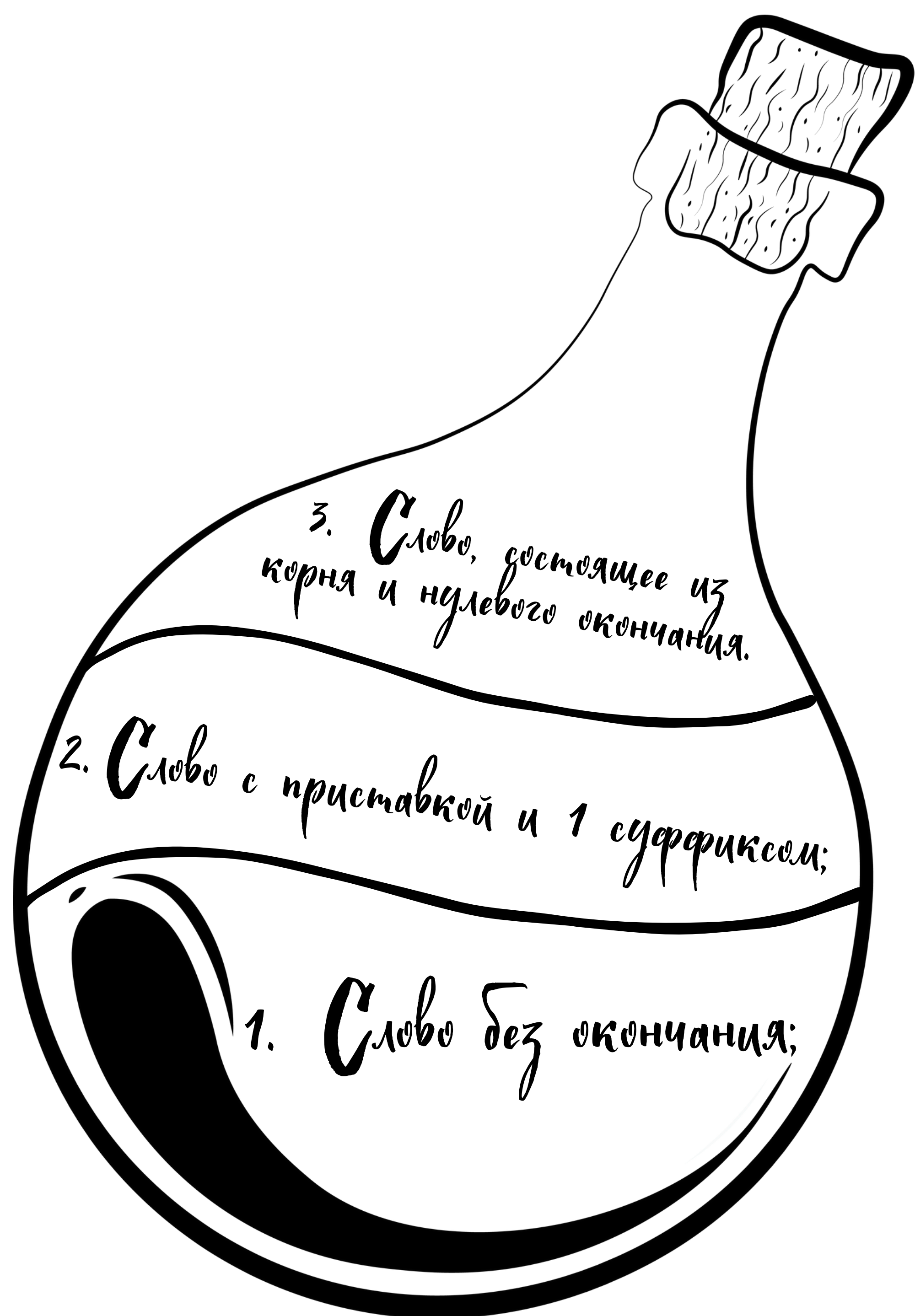
Зелье "Морфемное"

Для приготовления зелья вам понадобятся следующие ингредиенты:



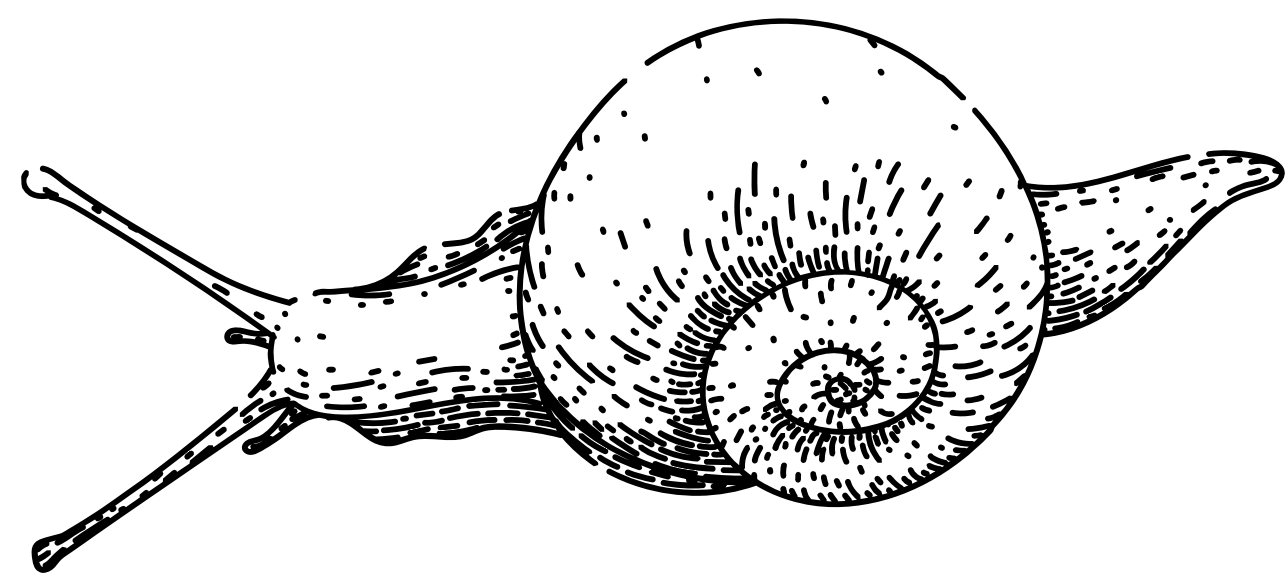
Способ приготовления:

Смешайте в колбе все нужные ингредиенты в правильной последовательности и у вас получится зелье нужного цвета.



1. Слеза Полночного Духа (синий) – призорок;
2. Масло Снежного Цветка (белый) – открытие;
3. Кровь дракона (красный) – рисовал;
4. Солнечная эмульсия (жёлтый) – бесполезно;
5. Смоль стихий (чёрный) – вредненький;
6. Ядовитый Нектар (зелёный) – дочь.

НАЙДИ ТОЛЬКО НУЖНОЕ!

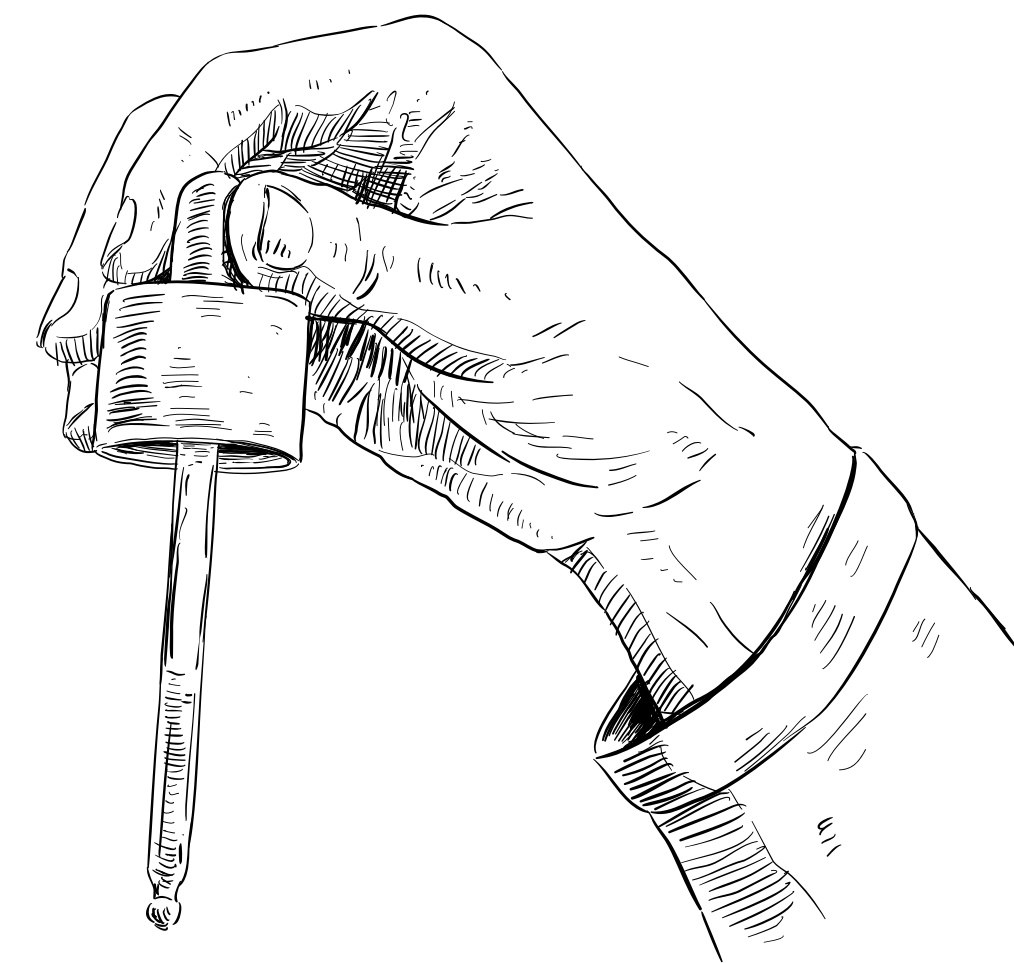
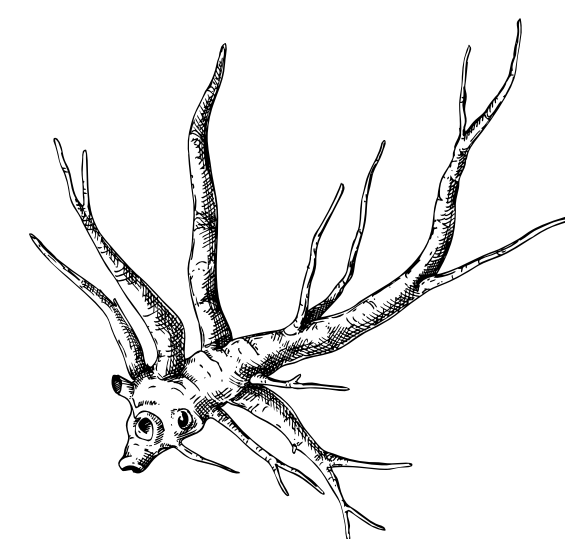


Для заметок:



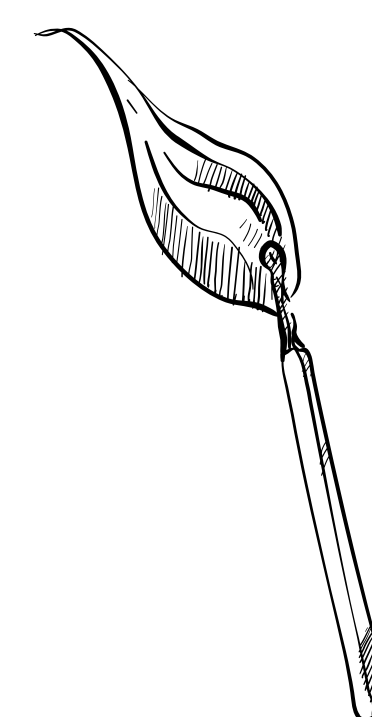
Зелье "Эрфозитическое"

Для приготовления зелья вам понадобятся следующие ингредиенты:



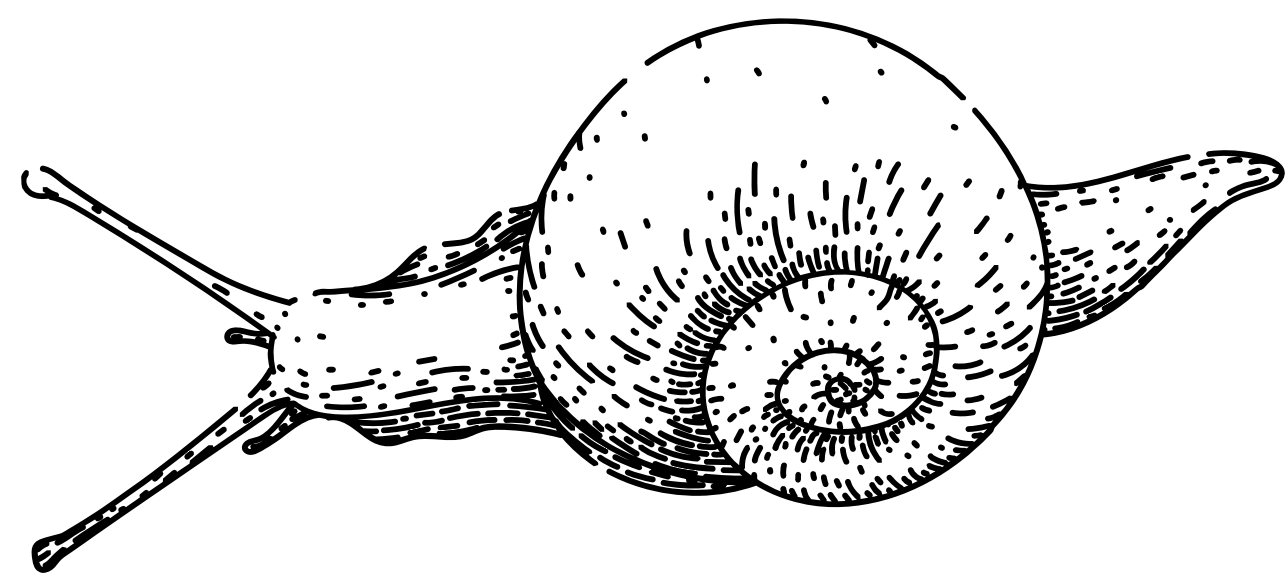
Способ приготовления:

Смешайте в колбе все нужные ингредиенты в правильной последовательности и у вас получится зелье нужного цвета.



1. Слеза Полночного Духа (синий) – багеты;
2. Масло Снежного Цветка (белый) – красивее;
3. Кровь дракона (красный) – хлопок;
4. Солнечная эмульсия (жёлтый) – торты;
5. Смоль стихий (чёрный) – твороз;
6. Ядовитый Нектар (зелёный) – карманы.

НАЙДИ ТОЛЬКО НУЖНОЕ!

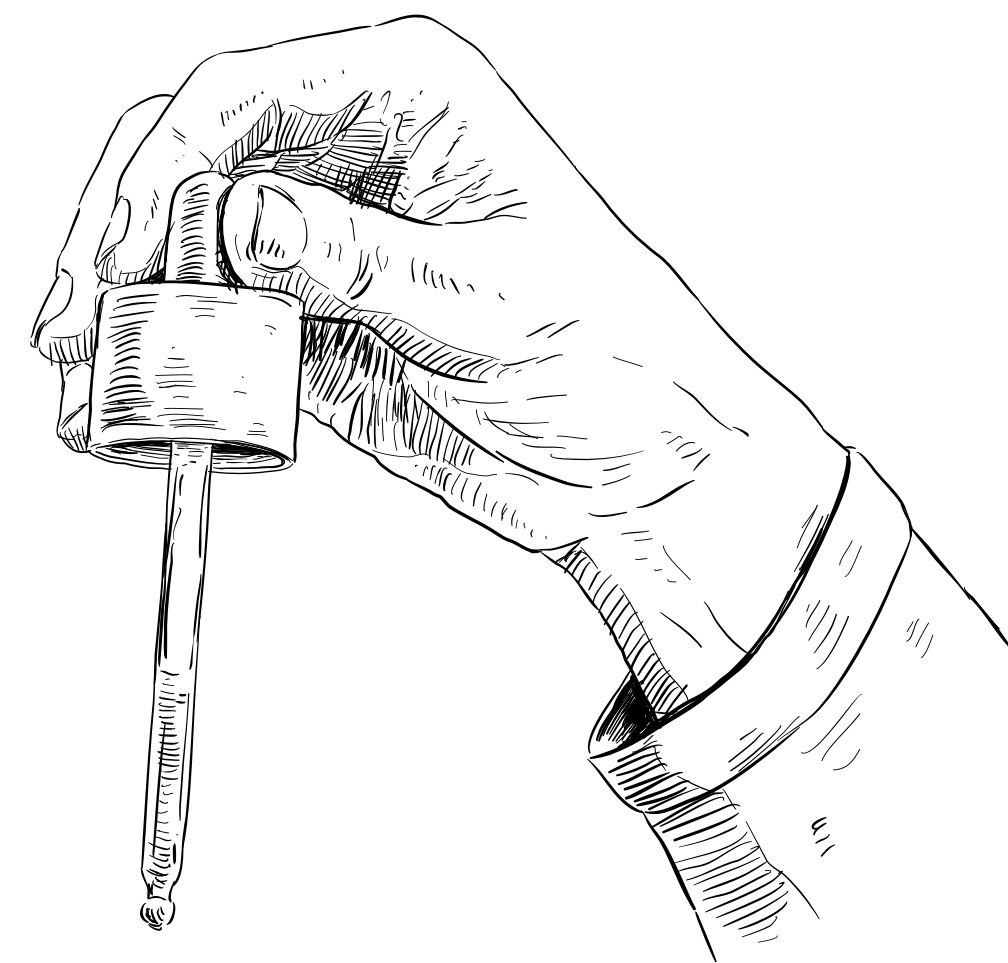
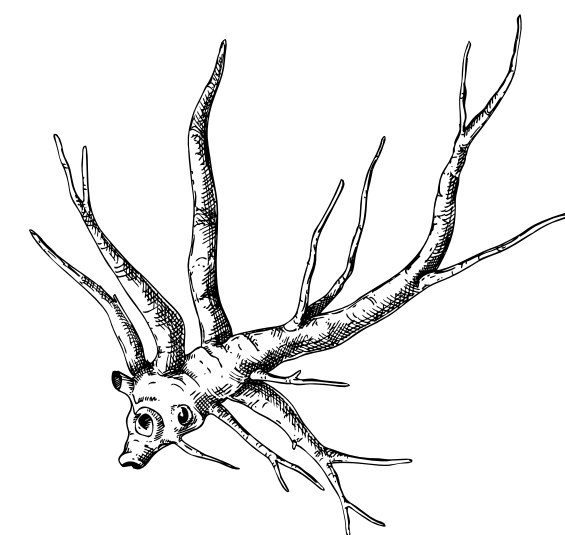


Для заметок:



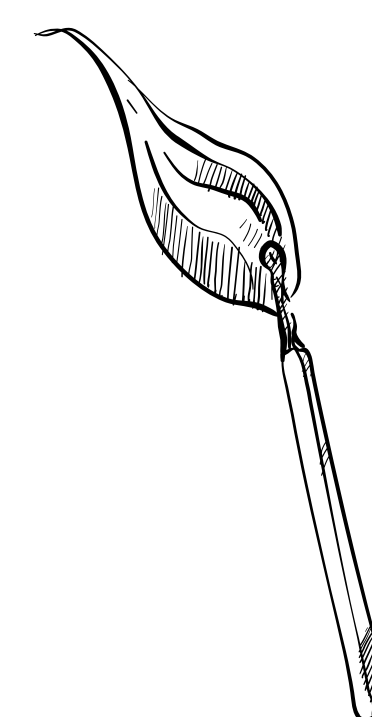
Зелье "Орфографическое"

Для приготовления зелья вам понадобятся следующие ингредиенты:



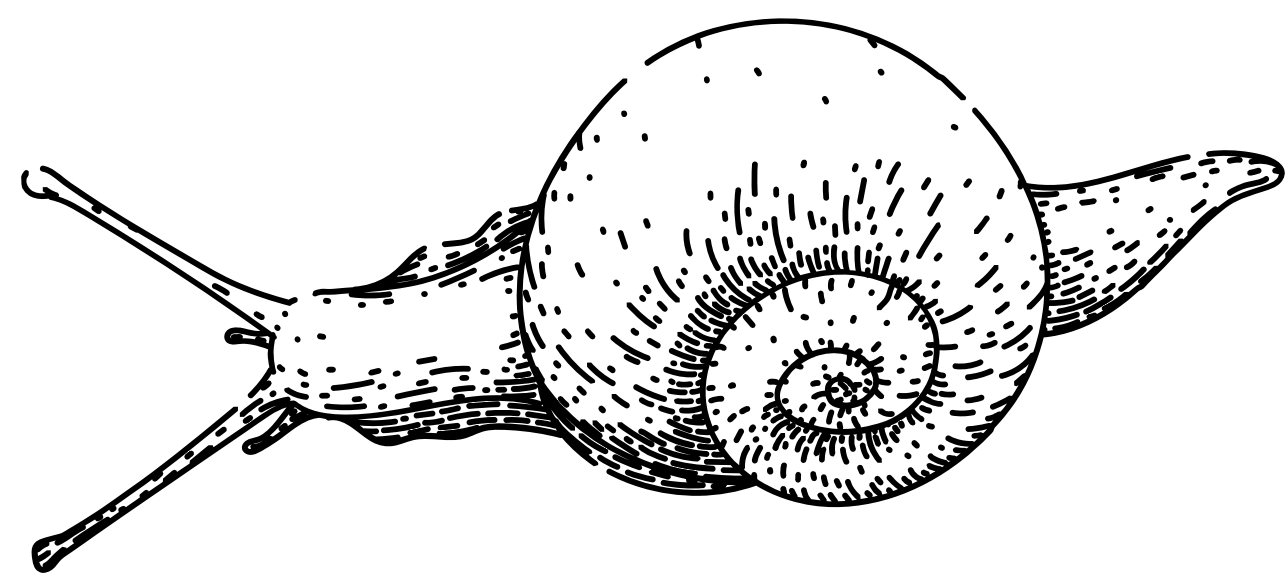
Способ приготовления:

Смешайте в колбе все нужные ингредиенты в правильной последовательности и у вас получится зелье нужного цвета.



1. Слеза Полночного Духа (синий) – перизгородка;
2. Масло Снежного Цветка (белый) – заплата;
3. Кровь дракона (красный) – соавтор;
4. Солнечная эмульсия (жёлтый) – половодье;
5. Смоль стихий (чёрный) – стеклощик;
6. Ядовитый Нектар (зелёный) – наставничество.

НАЙДИ ТОЛЬКО НУЖНОЕ!



Для заметок:

